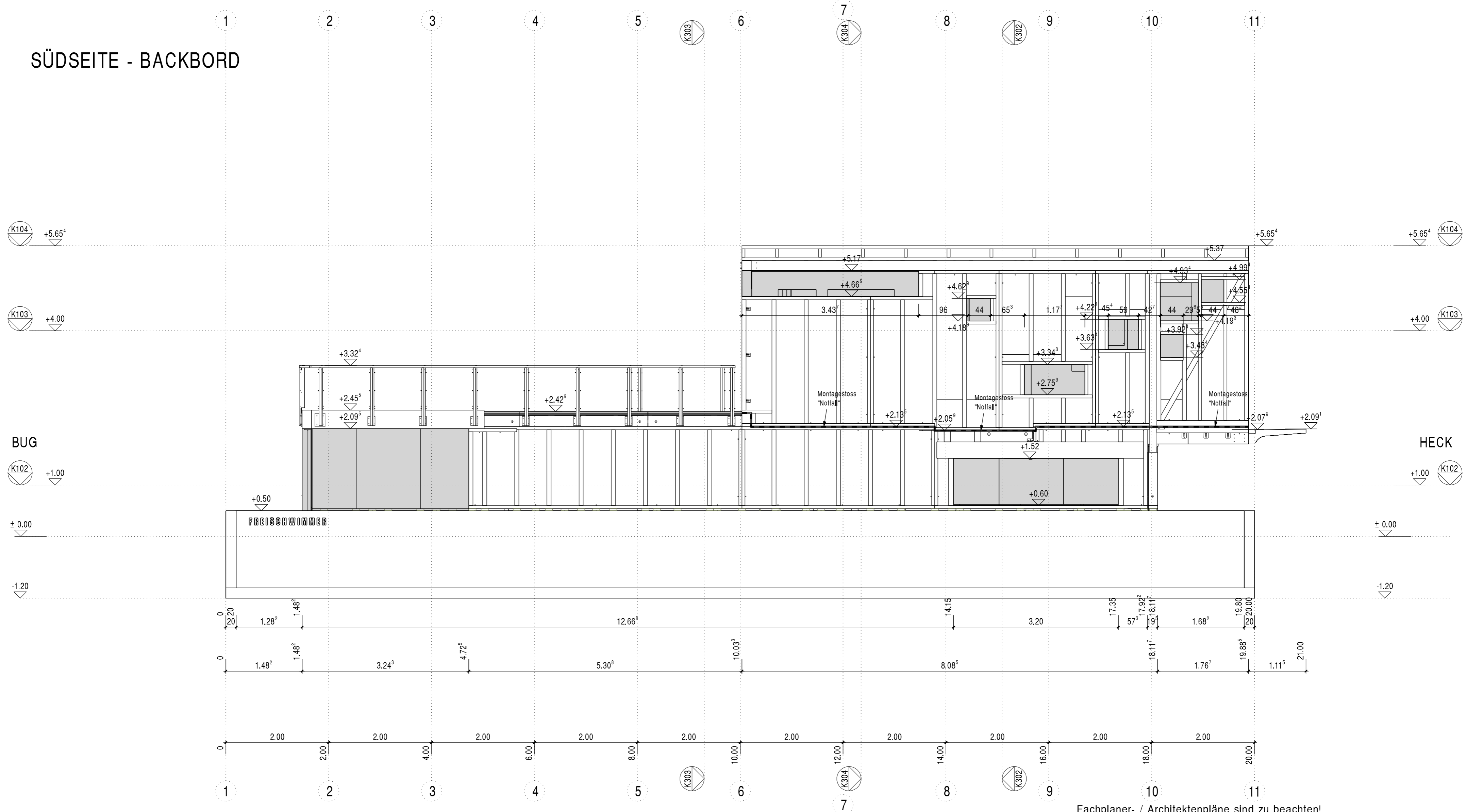


SÜDSEITE - BACKBORD



Fachplaner- / Architektenpläne sind zu beachten!

ABBUND- PLANER:	MARTIN MALANGERI	planen + bauen mit holz	Index:	Änderungsdatum
	freiberufl. Abbundplaner info@martin-malangeri.de	SV für Holzschutz Dittrichring 17 04109 Leipzig	Denkmalpflegetechniker Tel.: 0341 / 3025918 FAX.: 0341 / 3025937	"c": gez.: mm gepr.: tm
ARCHITEKT:	Tommy Müller, Falkenried 32d, HH			Die Urheberrechte sind beim Verfasser.
PROJEKT:	Neubau Hausboot in Holzrahmenbauweise Hansestadt Hamburg - Eilbekkanal			DATUM: 08.08.08 MASZTAB: 1 : 50
PLANART:	Konstruktionsplanung Ansicht Südseite - Backbord			PLAN-NR.: K201 PROJ.-NR.: 07-FSH